

DESFRAGMENTAR DISCOS DUROS

El modo en que **Windows** utiliza el disco duro provoca la pérdida de la continuidad de los archivos y un empobrecimiento progresivo de la calidad del espacio disponible.

El disco duro se divide en caras, pistas y unidades de asignación. Cuando **Windows** guarda un archivo, utiliza cualquier hueco disponible en la superficie del disco y anota, en las tablas de direccionamiento, el número del sector y las unidades de asignación en los que se ha guardado.

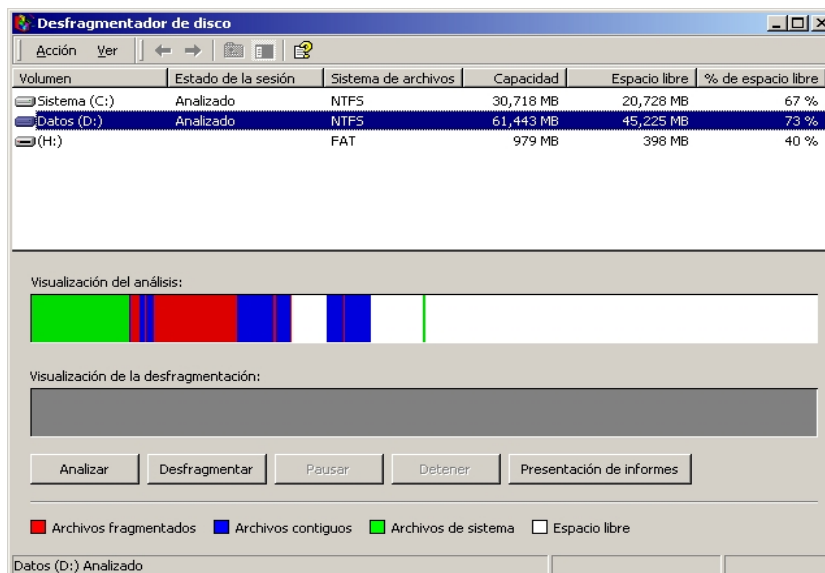
Pero cuando **Windows** borra un archivo, en lugar de borrarlo físicamente anota en las tablas de direccionamiento que el espacio que ocupaba está disponible. De este modo, cuando ha transcurrido un tiempo de funcionamiento, el disco se va llenando de huecos disponibles.

Al guardar nuevos archivos, los divide en fragmentos que guardará en huecos de espacio disponible. Esto hace que, al cabo de un mes de trabajo por ejemplo, un archivo esté compuesto por varios fragmentos, con lo que los accesos al disco del programa que lo maneja se hacen más lentos.

La solución consiste en desfragmentar los archivos periódicamente, cada poco tiempo, para el manejo de archivos sea más ligero. Hay dos opciones:

1. UTILIZAR EL DESFRAGMENTADOR DE WINDOWS

Para desfragmentar el disco duro, activamos la opción **Inicio / Programas / Accesorios / Herramientas del sistema / Desfragmentador de disco**.



En la ventana de diálogo, que se corresponde a la figura de arriba, se muestra la superficie del disco. Para conocer el grado de fragmentación de los archivos en el disco, pulsaremos el botón **Analizar**.

- ◆ Las zonas **azules** corresponden a los archivos contiguos, cuyos fragmentos están unidos.
- ◆ Las zonas **rojas** muestran los archivos cuyos fragmentos están separados en la superficie del disco.

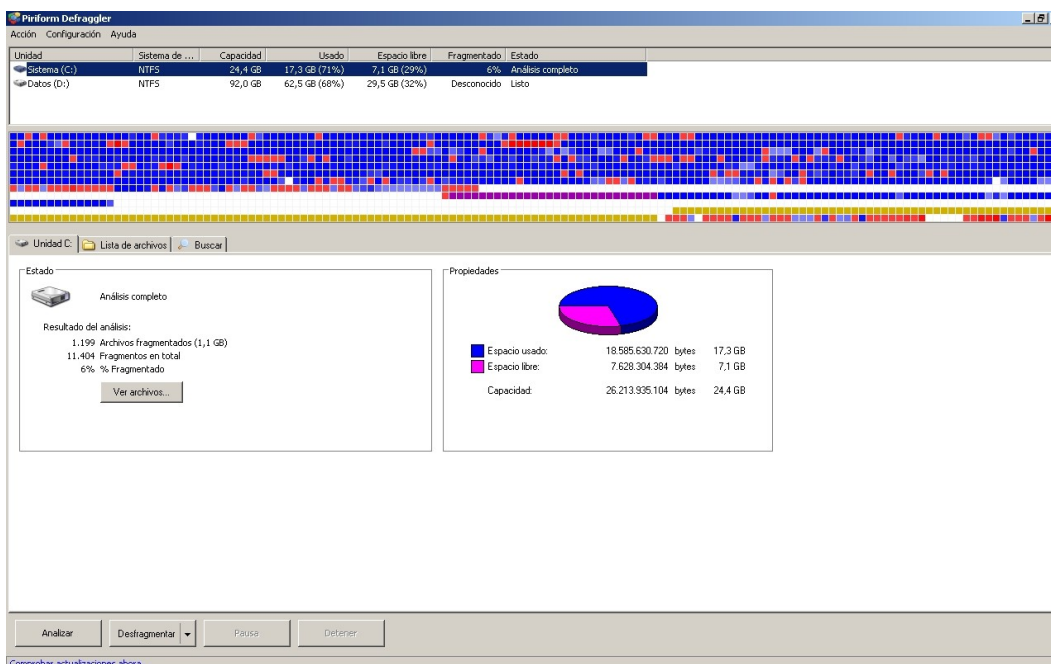
Hay que procurar que las áreas rojas sean lo más reducidas posible y, para lograrlo, daremos la orden de **Desfragmentar**.

El proceso de desfragmentar requiere tiempo, es lento y laborioso. Conviene hacerlo de vez en cuando y, sobre todo, cuando el ordenador se vuelve lento y perezoso. Pero no hay que dejar que el disco esté demasiado lleno para iniciar una desfragmentación porque, **si el espacio libre en el disco es inferior al 20%, el desfragmentador de Windows no podrá trabajar**.

2. UTILIZAR UNA APLICACIÓN ESPECIALIZADA

Hay programas diseñados para la tarea de desfragmentar el disco duro. Uno de estos programas, que funciona muy bien, es gratuito y está incluido en el paquete de programas del curso, se llama **Defraggler**.

El uso de **Defraggler** es muy sencillo. Al arrancar nos muestra los discos de nuestro ordenador. Si elegimos uno de los discos y pulsamos el botón **Analizar**, explora el disco duro y nos informa de la situación:



Cada segmento del disco duro aparece marcado con el siguiente código de colores:



Pulsando en el botón **Desfragmentar**, comienza la operación y vemos cómo los segmentos de disco van cambiando de color hasta que, transcurrido un tiempo que depende de lo desordenado que esté nuestro sistema de archivos, termina la operación.

Tarea: Limpia tu disco duro de archivos innecesarios y desfragmenta cada una de las unidades del ordenador de tu casa.

Al terminar, publica un mensaje en el foro del grupo informando de los resultados: ¿Ha sido fácil? ¿Estaba tu disco muy fragmentado? ¿Cuánto tiempo ha tardado en hacerlo? ¿Funciona mejor el ordenador después de desfragmentar?